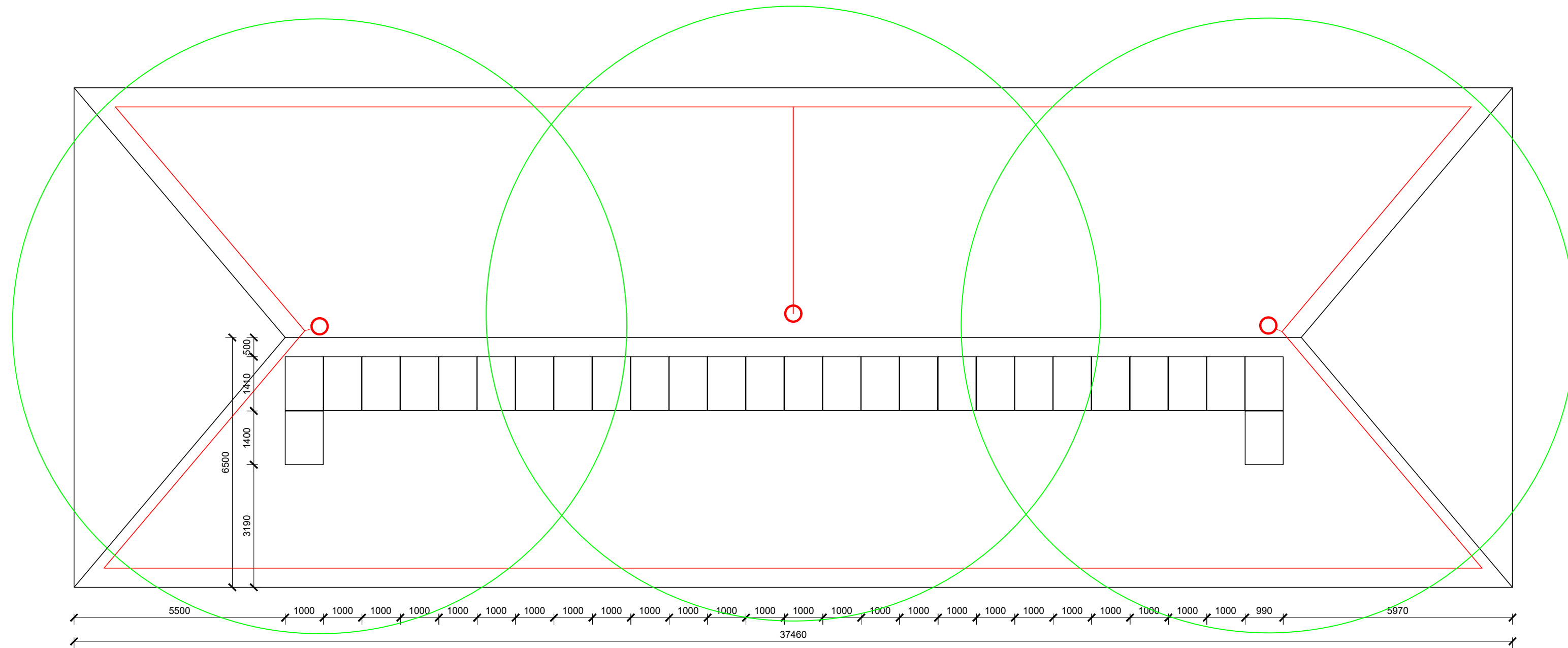
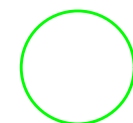


SCHEMAT ROZMIESZCZENIA INSTALACJI ODGROMOWEJ NA BUDYNKU
PUBLICZNEJ SZKOŁY PODSTAWOWEJ W POLANACH



LOKALIZACJA MASZTÓW ODGROMOWYCH



ZASIĘG OCHRONY

Wolnostojący maszt odgromowy na podstawie stalowej,
niewymagający stosowania odciągów.

- materiał - Al
- wysokość - 2 m
- podstawa wykonana ze stali ocynkowanej



NOVISTA Sp. z o. o.
ul. Gizów 6
01-249 Warszawa

Temat / Obiekt:

PROJEKT BUDOWLANY
INSTALACJI FOTOWOLTAICZNEJ
O MOCY 7,0 kWp DLA BUDYNKU PUBLICZNEJ
SZKOŁY PODSTAWOWEJ W POLANACH

Adres:

Publiczna Szkoła Podstawowa w Polanach
Polany 141, 26-680 Wierzbica
Dz. nr 259, obręb 00205

Stadium:

PROJEKT BUDOWLANY

Branża:

ELEKTRYCZNA

Inwestor:

Gmina Wierzbica
ul. Kościuszki 73, 26-680 Wierzbica

Projektował: mgr inż. Andrzej Gućwa	Nr upr. bud. 187A/Tbg/94	Podpis:
--	-----------------------------	---------

Tytuł rysunku: Instalacja odgromowa	Skala: 1:100 Data: Styczeń 2016	Nr rys.: E-2
--	--	-----------------