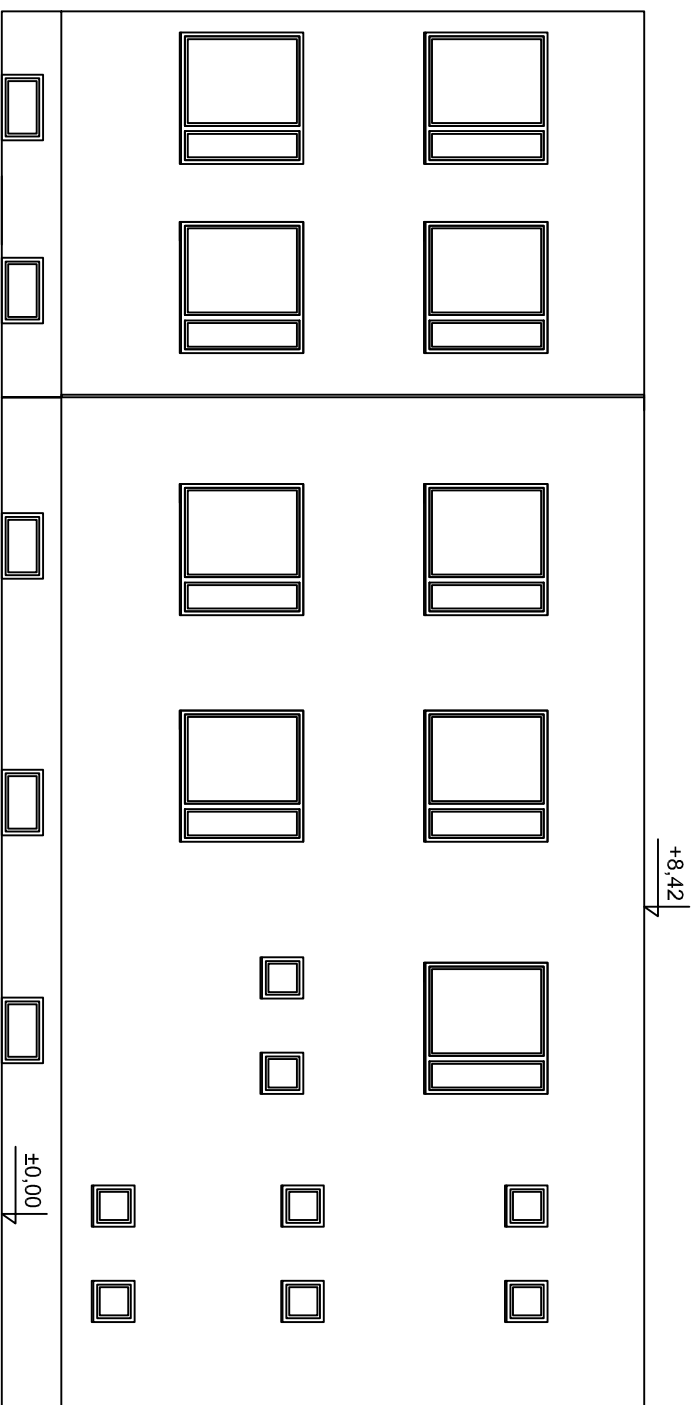


ELEWACJA POŁUDNIOWO- WSCHODNIA (ELEWACJA BOCZNA)



Nr projektu:
PB.04.2016

Zadanie:
Termionodernizacja budynku Urzędu Gminy w Wierzbicy

Obiekt:
Urząd Gminy w Wierzbicy

Wykonano w Skansenie:
Urząd Gminy w Wierzbicy
ul. Kosciuszki 73
26-680 Wierzbica

Temat rys.:
ELEWACJA POŁUDNIOWO- WSCHODNIA (ELEWACJA BOCZNA)

opracował:		podpis:	
mgr inż. Adam Nizio		mgr inż. Adam Nizio	
opracował:		mgr inż. Adam Nizio	
mgr inż. Adam Nizio		mgr inż. Adam Nizio	
mgr inż. Adam Nizio		mgr inż. Adam Nizio	

skala:
1:100

data:
03.2016

nr rys.:
K-1A