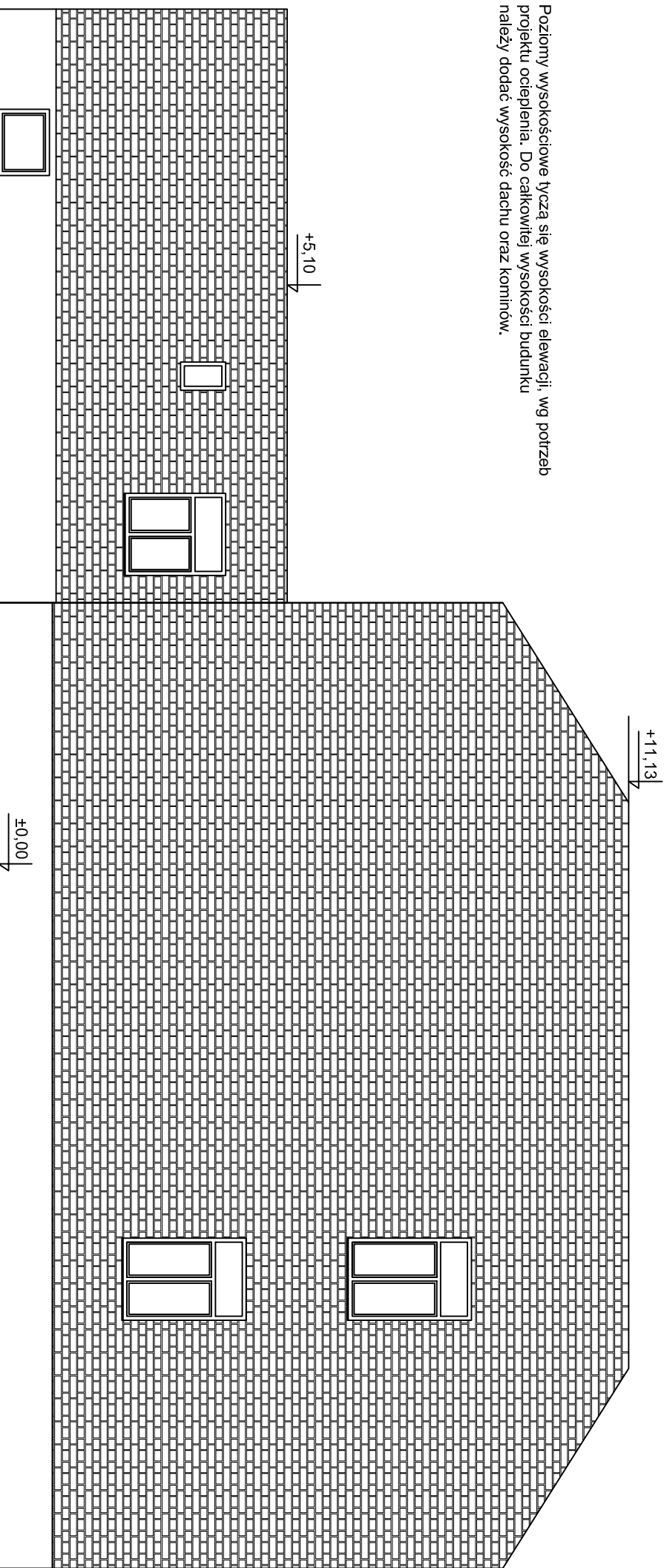


ELEWACJA PÓLNO-CNO- WSCHDNIA (ELEWACJA BOCZNA)



Poziomymy wysokościowe tyca się wysokości elewacji: wg potrzeb projektu ocieplenia. Do całkowitej wysokości budynku należy dodać wysokość dachu oraz kominów.



Nr projektu:
PB.04.2016

Zadanie:
Termomodernizacja Publicznej Szkoły Podstawowej w Zalesicach

Obiekt:
Publiczna Szkoła Podstawowa w Zalesicach

Wykonawca:
Urząd Gminy w Wierzbicy
ul. Kosciuszki 73
26-690 Wierzbica

opracował:
mgr inż. Adam Nizio
mgr inż. Sławomir
Kozłowski
mgr inż. Andrzej
Kozłowski
mgr inż. Andrzej
Kozłowski
mgr inż. Andrzej
Kozłowski

Temat rys.:
ELEWACJA PÓLNO-CNO- WSCHDNIA (ELEWACJA BOCZNA) 1:100 03.2016 K-4