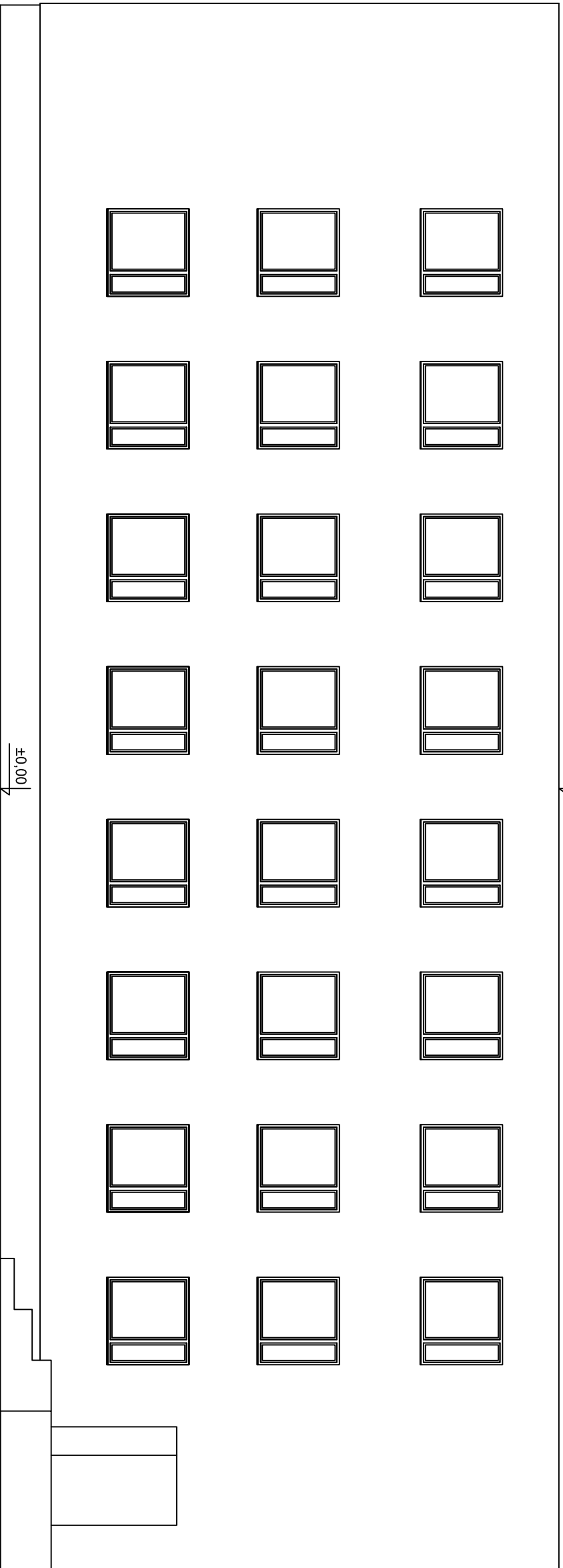


ELEWACJA POLUDNIOWO- WSCHDONIA(ELEWACJA TYLNA)

+10,98



Nr projektu:  
PB.04.2016

Zadanie:  
Termionodernizacja budynku Urzędu Gminy w Wierzbicy

Urząd Gminy w Wierzbicy

Wykonawca:  
Urząd Gminy w Wierzbicy  
ul. Kosciuszki 73  
26-680 Wierzbica

Skala: 1:100  
Data: 03.2016  
ELEWACJA POLUDNIOWO- WSCHDONIA(ELEWACJA TYLNA)

K-4