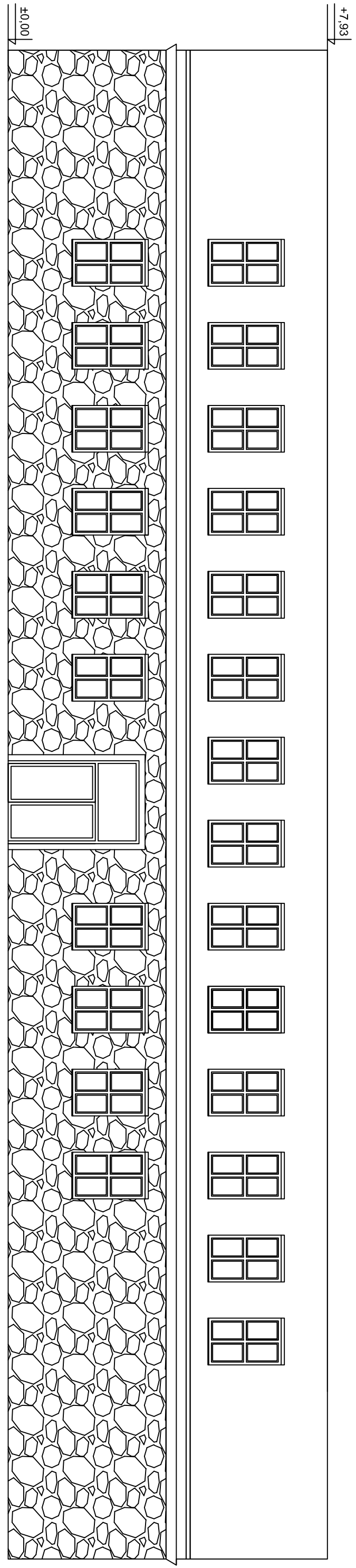


Poziom +7.93 tyczy się wysokości elewacji, wg potrzeb projektu ocieplenia. Do całkowitej wysokości budynku należy dodać wysokość dachu oraz kominów.

ELEWACJA POŁUDNIOWA (ELEWACJA TYLNA)



Nr projektu:
PB.04.2016

Zadanie:
Termomodernizacja Publicznej Szkoły Podstawowej w Polanach

Objekt:
Publiczna Szkoła Podstawowa w Polanach

Wykonawca:
Urząd Gminy w Wierzbicy
ul. Kosciuszki 73
26-680 Wierzbica

Temat rys.:
ELEWACJA POŁUDNIOWA (ELEWACJA TYLNA)

opracowanie:	podpis:
projekt:	
opracowanie:	
kontrola:	
data: 03.2016	data: 03.2016
skala: 1:100	skala: 1:100
strona: 4	strona: 4

K-4