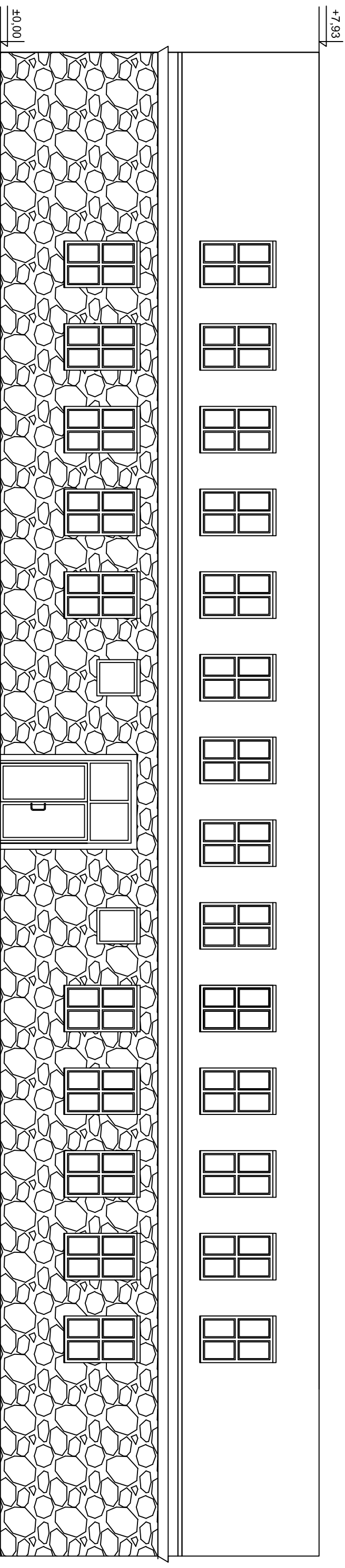


Poziom +7,93 tyczy się wysokości elewacji, wg potrzeb projektu ocieplenia. Do całkowitej wysokości budynku należy dodać wysokość dachu oraz kominów.

ELEWACJA PÓŁNOCNA (ELEWACJA FRONTOWA)



Nr projektu:
PB.04.2016

Zadanie:
Termomodernizacja Publicznej Szkoły Podstawowej w Polanach

Objekt:
Publiczna Szkoła Podstawowa w Polanach

Wykonawca / Inwestor:
Urząd Gminy w Wierzbicy
ul. Kosciuszki 73
26-680 Wierzbica

Temat rys.:

ELEWACJA PÓŁNOCNA (ELEWACJA FRONTOWA)

Skala:
1:100

Data:
03.2016

K-3

Opisane w:

projekt: 2016.04.10

opracowanie:

projekt: 2016.04.10

projekt: 2016.04.10

projekt: 2016.04.10

projekt: 2016.04.10