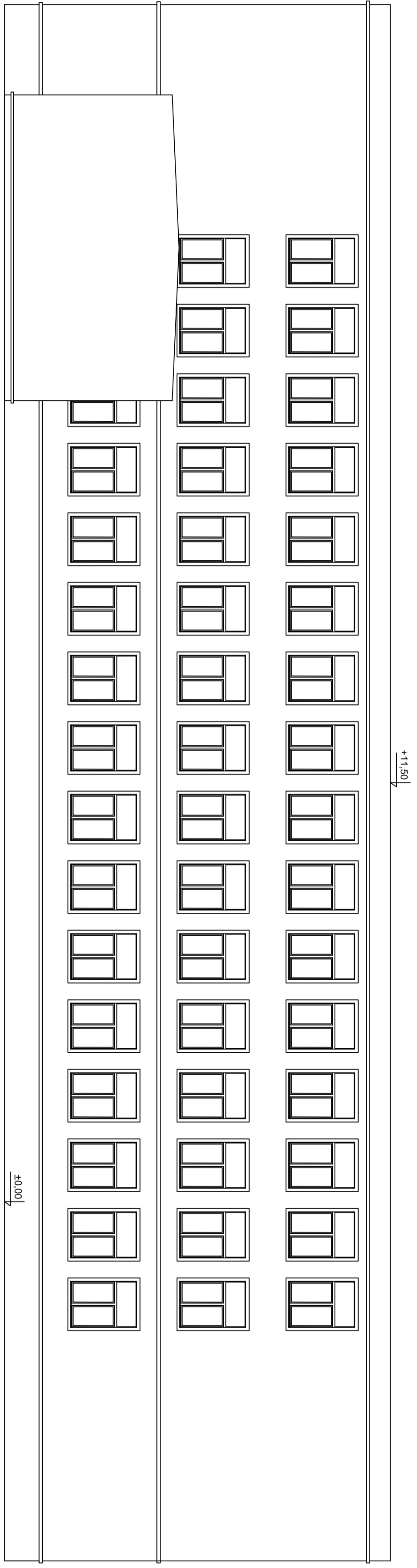


ELEWACJA WSCHODNIA (ELEWACJA TYLNA)



N. ZOBACZ
PB.04.2016

Zadanie: Termomodernizacja Publicznej Szkoły Podstawowej w Wierzbicy

Obiekt: Publiczna Szkoła Podstawowa w Wierzbicy

Urząd Gminy w Wierzbicy
26-600 Wierzbica

Skala: 1:100
Data: 03.2016
K-2