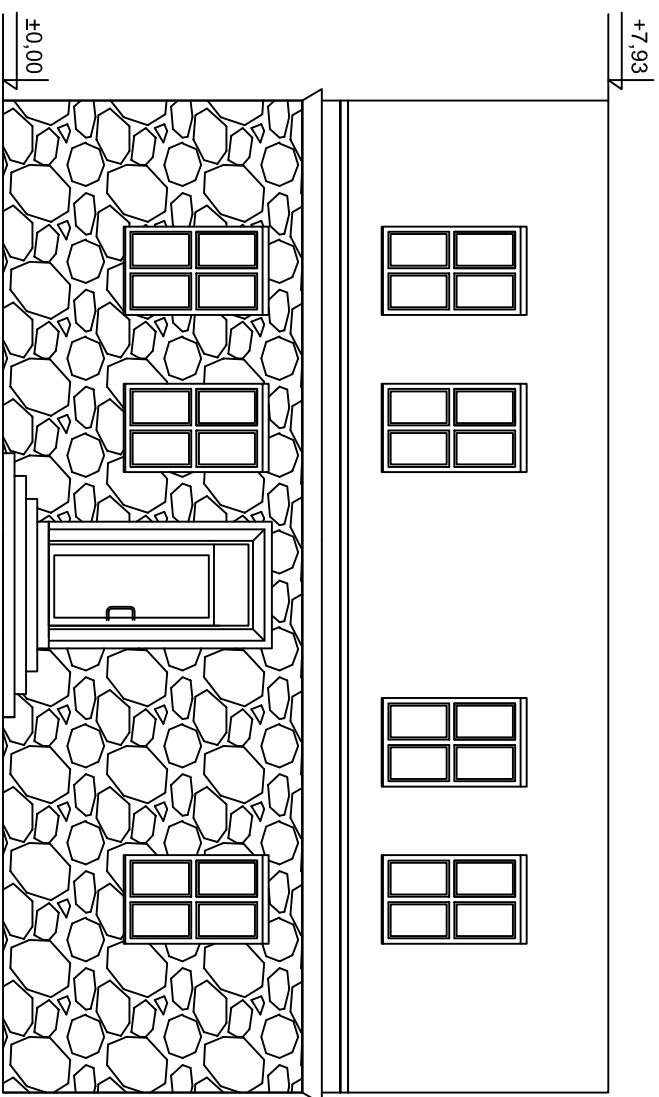


ELEWACJA WSCHODNIA (ELEWACJA BOCZNA)



Poziom +7,93 łączy się wysokości elewacji, wg potrzeb projektu ocieplenia. Do całkowitej wysokości budynku należy dodać wysokość dachu oraz kominów.



Nr projektu:
PB.04.2016

Zadanie:
Termomodernizacja Publicznej Szkoły Podstawowej w Polanach

Objekt:
Publiczna Szkoła Podstawowa w Polanach

Wykonawca:
Urząd Gminy w Wierzbicy
ul. Kosciuszki 73
26-680 Wierzbica

opracował:
mgr inż. Adam Nizio
mgr inż. Marcin Piatek
opracował:
mgr inż. Adam Nizio
mgr inż. Marcin Piatek
data: 03.2016

skala:
1:100
data:
03.2016
nr rys.:
K-2