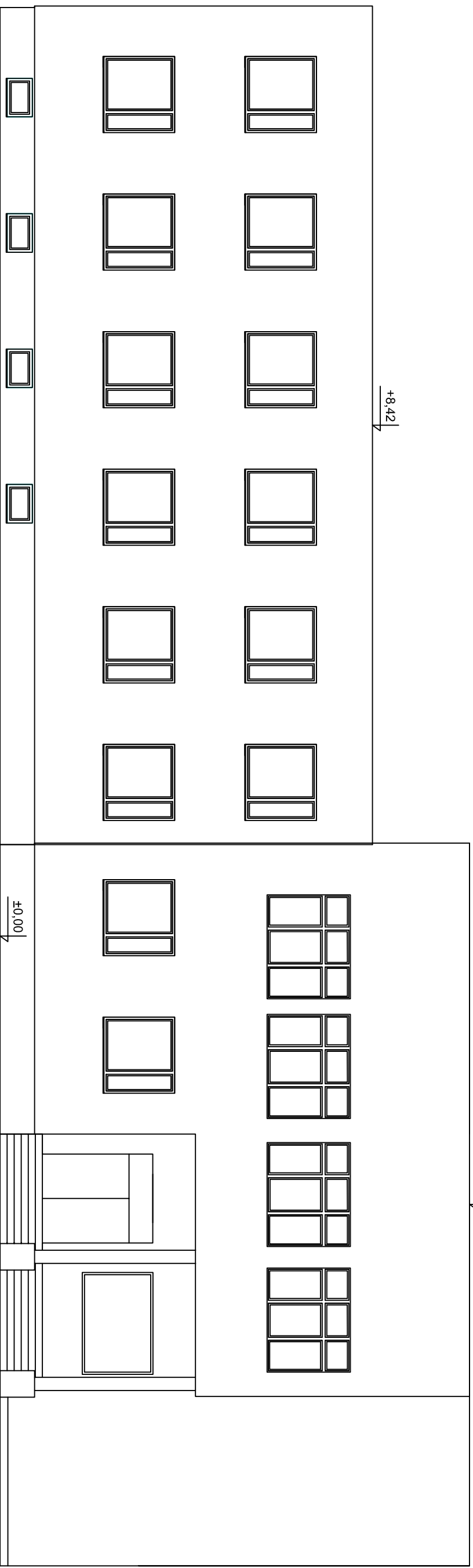


ELEWACJA PÓŁNOCNO-ZACHODNIA (ELEWACJA FRONTOWA)



Nr projektu:
PB.04.2016

Zadanie:
Termiomodernizacja budynku Urzędu Gminy w Wierzbicy

Obiekt:
Urząd Gminy w Wierzbicy

Wykonawca / Sporządził:
Urząd Gminy w Wierzbicy
ul. Kosciuszki 73
26-680 Wierzbica

Opiniował:
mgr inż. Adam Nizio
mgr inż. Sławomir Pająk
mgr inż. Andrzej
mgr inż. Andrzej
mgr inż. Andrzej

Skala:
1:100

Data:
03.2016

Strona:
K-1

Temat rys.:
ELEWACJA PÓŁNOCNO-ZACHODNIA (ELEWACJA FRONTOWA)