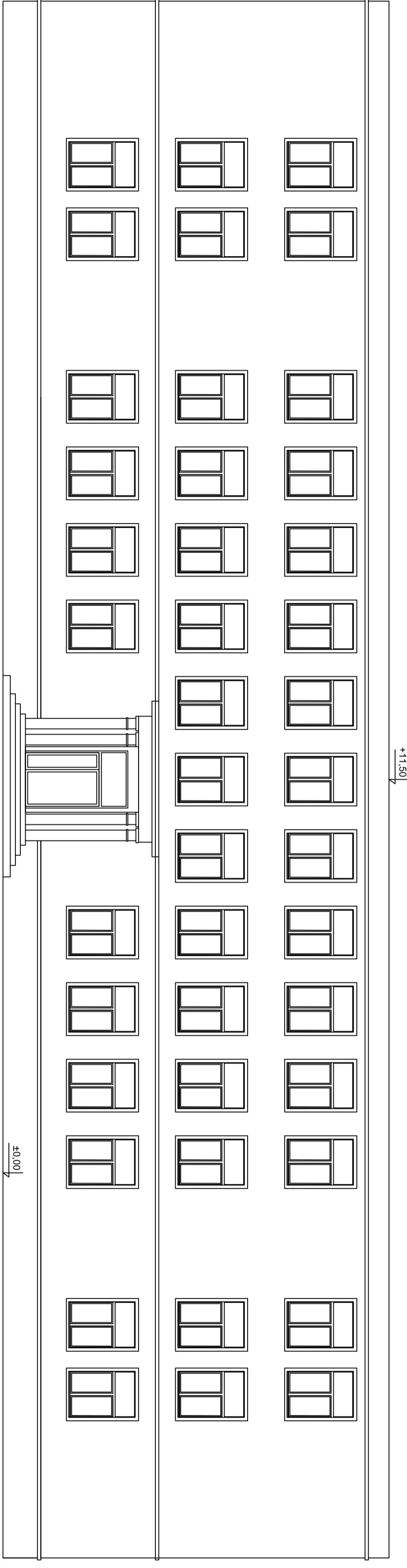


ELEWACJA ZACHODNIA (ELEWACJA FRONTOWA)



+11,50

±0,00



Zakład Termomodernizacja Publicznej Szkoły Podstawowej w Wierzbicy		N. ZOBOWIĄZANIE	
Nazwa Publiczna Szkoła Podstawowa w Wierzbicy		PB.04.2016	
Adres Urząd Gminy w Wierzbicy 26-480 Wierzbica		Opracowanie Data: 03.2016	
Miejscowość Wierzbica		Lp. / Nazwa / Opis / Stan	
Kod pocztowy 26-480		1 / Projekt / <input checked="" type="checkbox"/> / K-1	
Tytuł ELEWACJA ZACHODNIA (ELEWACJA FRONTOWA)		1:100	