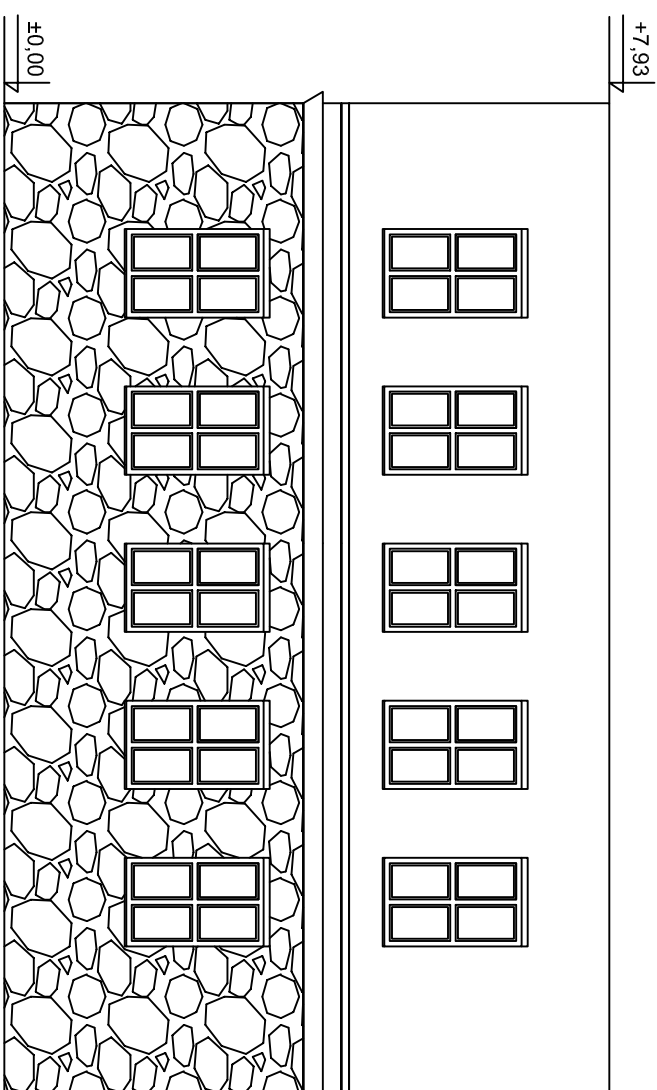





ELEWACJA ZACHODNIA (ELEWACJA BOCZNA)



Poziom +7.93 tyczy się wysokości elewacji, wg potrzeb projektu ocieplenia. Do całkowitej wysokości budynku należy dodać wysokość dachu oraz kominów.

		Nr projektu	
PB.04.2016			
Zadanie: Termomodernizacja Publicznej Szkoły Podstawowej w Polanach			
Objekt: Publiczna Szkoła Podstawowa w Polanach			
Wykonawca/Inwestor: Urząd Gminy w Wierzbicy ul. Kosciuszki 73 26-680 Wierzbica			
Opinujący: mgr inż. Adam Nizio mgr inż. Sławomir Nizio		Podpis: 	
Opiniujący: mgr inż. Sławomir Nizio		Podpis: 	
Data: 03.2016		Miejsce: PS	
Skala: 1:100		Data: 03.2016	
Temat rys.: ELEWACJA ZACHODNIA (ELEWACJA BOCZNA)		Nr rys.: K-1	