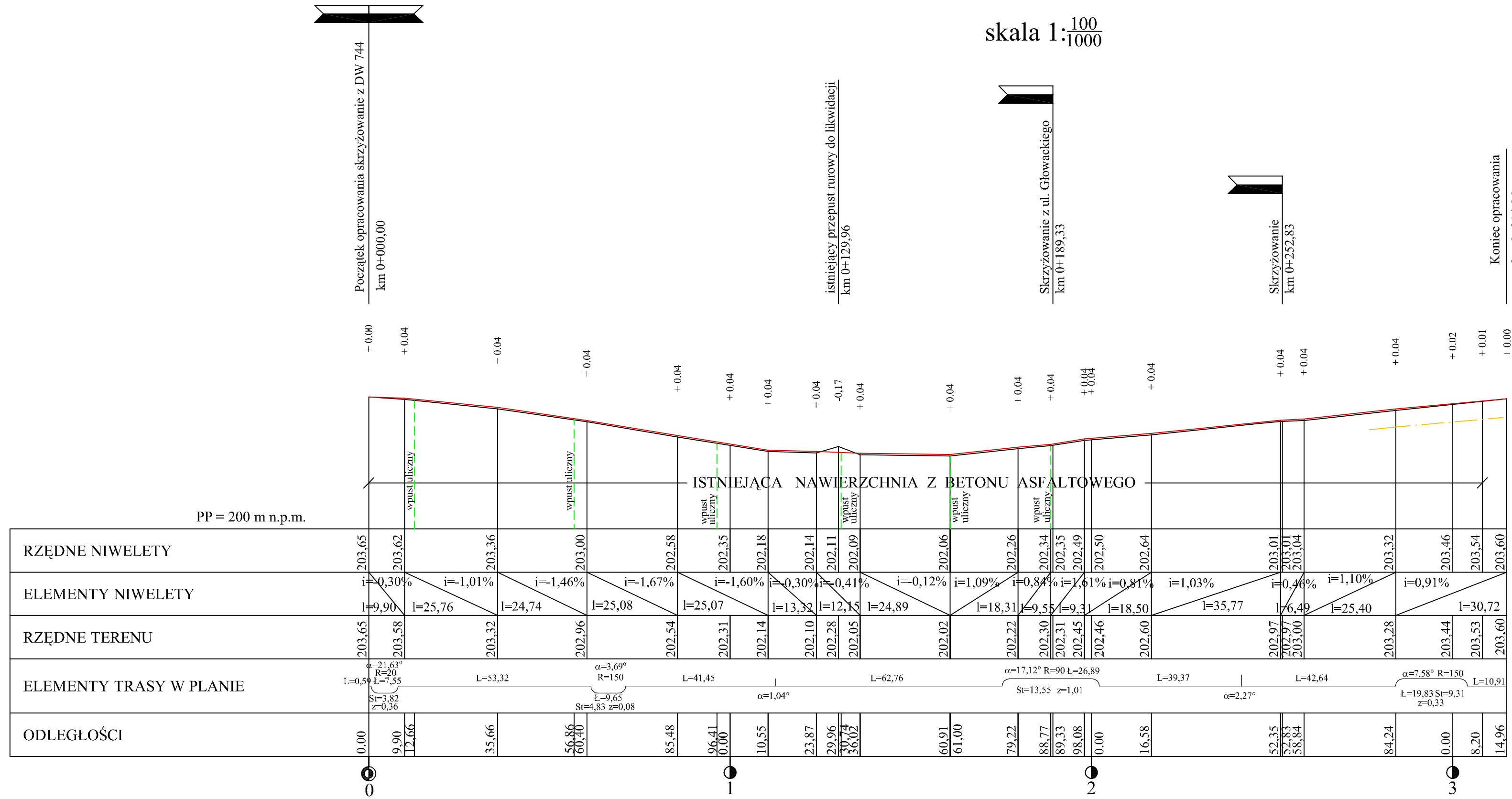


PROFIL PODŁUŻNY od km 0+000,00 do km 0+308,20

skala 1: $\frac{100}{1000}$



Prędkość projektowa 30 km/h
 Klasa drogi D
 Szerokość jezdni 3,00 - 5,00 m
 Korona 4,50 - 10,00 m
 Niweleta prowadzona po osi jezdni

LEGENDA:

- niweleta
- teren
- - - rów lewostronny

ZAMAWIAJĄCY: GMINA WIERZBICA ul. Kościuszki 73 26 - 680 Wierzbica			WYKONAWCA: Firma Usługowa MS 26-400 Przysucha, ul. Staszica 32 tel/ fax: 048 675 25 45, mobil: 0 509 024 080 e-mail: smaterek@o2.pl		
AUTORZY	IMIĘ I NAZWISKO	BRANŻA	NR UPRAWNIENI	PODPIS	
Projektant	mgr inż. Szymon Maternek	drogi	MAZ/0021/PWOD/07		
Sprawdzający	mgr inż. Grzegorz Nachyla	drogi	MAZ/0278/POOD/04		
Temat: PRZEBUDOWA DRÓG UL. GŁOWACKIEGO I BATALIONÓW CHŁOPSKICH W WIERZBICY					
Nazwa rysunku: PROFIL PODŁUŻNY OD KM 0+000,00 DO KM 0+308,20					
Branża:	Drogowa	Stadium:	PROJEKT BUDOWLANY		
Data:	11.2014	Skala:	1: $\frac{100}{1000}$	Nr umowy:	z 12.05.2014
Nr rysunku:		3/1			